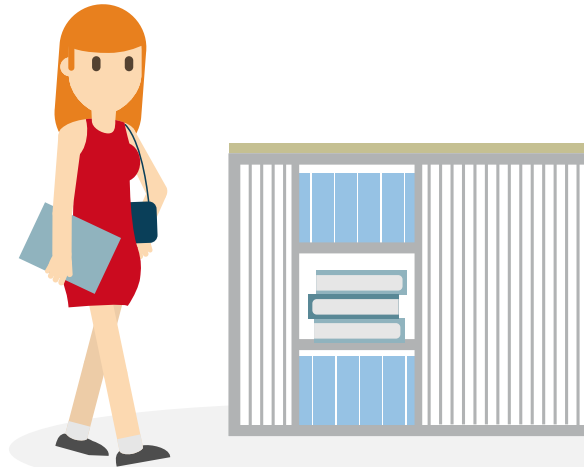


CLAUDIUS RDK PLUS

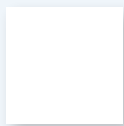
“Strak design met verzonken handgrepen. Wordt geleverd met binnenwerk overeenkomstig met kleur buitenzijde.”

“De kast wordt standaard ‘leeg’ geleverd en is naar wens in te richten met legborden en uittrekframe.”

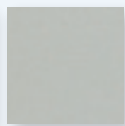


“Schuifdeurkasten zijn buitengewoon efficiënt en passen in iedere werkomgeving. Aan de hand van inrichtingsmogelijkheden qua inrichting en kleuren in elke omgeving toe te passen. Leverbaar in 6 kleuren ombouw en 6 kleuren lamellen”

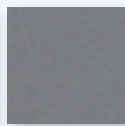
“Bekijk onze Claudius Plus roldeurkasten op: www.schaffenburg.nl”



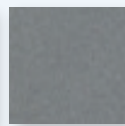
Wit
RAL 9010



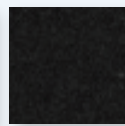
Lichtgrijs
RAL 7035



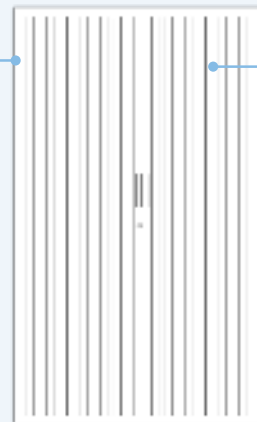
Aluminium metallic
RAL 9006



Aluminium (grove epoxy)
RAL 9006



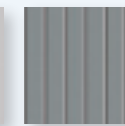
Zwart
RAL 9011



Wit
RAL 9010



Lichtgrijs



Aluminium basic



Aluminium metallic



Zwart

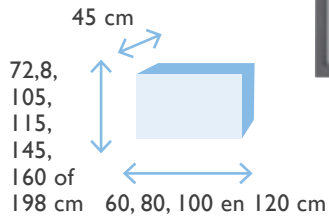
Schaffenburg

OFFICE FURNITURE

FAMILY OWNED



CLAUDIUS RDK PLUS



Standaard voorzien van magneetsluiting. Verzonken handgreep type 'Deep'.



Geummerd slot. Stalen slot en eindlamel, voorzijde kunststof.



Kast is voorzien van krasvaste coating met een minimale dikte van 80 micron.



Van binnenuit verstelbare justerddoppen.



Bodem van roldeurkast is volledig vlak uitgevoerd.

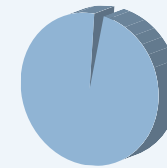


Optioneel: toplad 18 of 25 mm dik melamine.

MVO

De Claudius Basic roldeurkast bestaat voor 98% uit hoogwaardig staal, waarvan een belangrijk deel gerecycled staal betreft.

Aan het einde van de technische of economische levenscyclus van het onderstel kan het materiaal 100% worden gerecycled en opnieuw worden toegepast.



98%
hoogwaardig staal



100%
recyclebaar



Legbord



Uittrekframe



Dieptegeleider



Hangmappenframe incl. anti-kantelsysteem



Raadpleegplank



Akoestische achterwand



Handgreep type 'Aqua'